



ЛЕДОВАЯ СТАНЦИЯ



О ПРОЕКТЕ



120 МЕТРОВ

глубина под лагерь



+23 ГРАДУСА

температура внутри модуля



ПОЛНОСТЬЮ

автономная станция



0 - ЧИСЛО

сбросов в Байкал



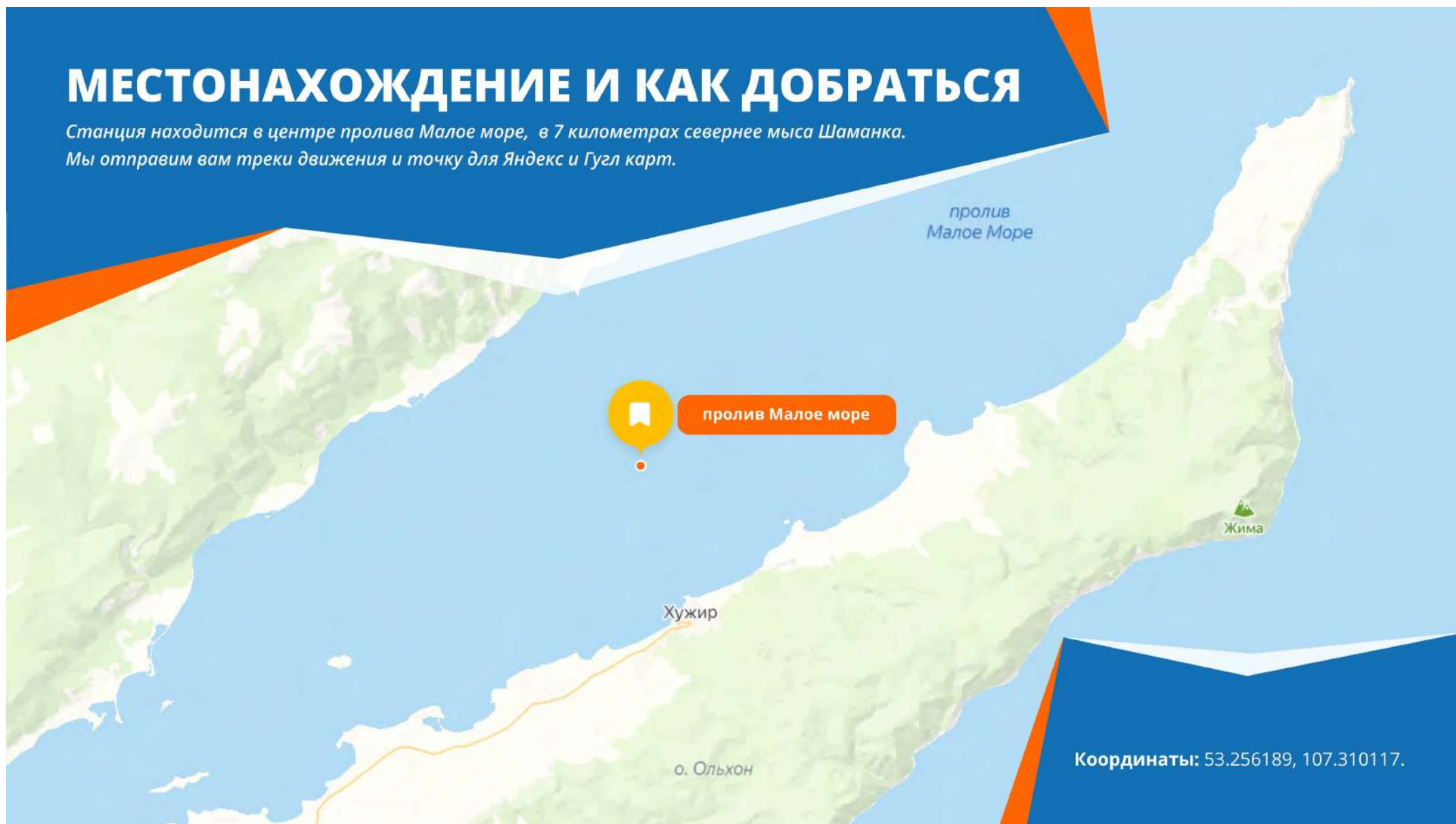
12 ЧЕЛОВЕК

живёт на льду 2 месяца

Ледовая станция «БОРО-БОРО» — это первая арктическая база на Байкале. Она создана чтобы сохранять уникальный лёд Байкала, а также повысить качество и безопасность ледовых путешествий. Название «БОРО-БОРО» — это дань традициям «русской Арктики» и сиквел названия дрейфующего ледового лагеря «БАРНЕО». На «БОРО-БОРО» путешественники могут вкусно пообедать блюдами сибирской гастрономии в тёплых модулях, узнать о географии и исследованиях региона, посетить различные фотозоны, отправить открытку со льда Байкала и посетить тёплый и экологичный туалет.

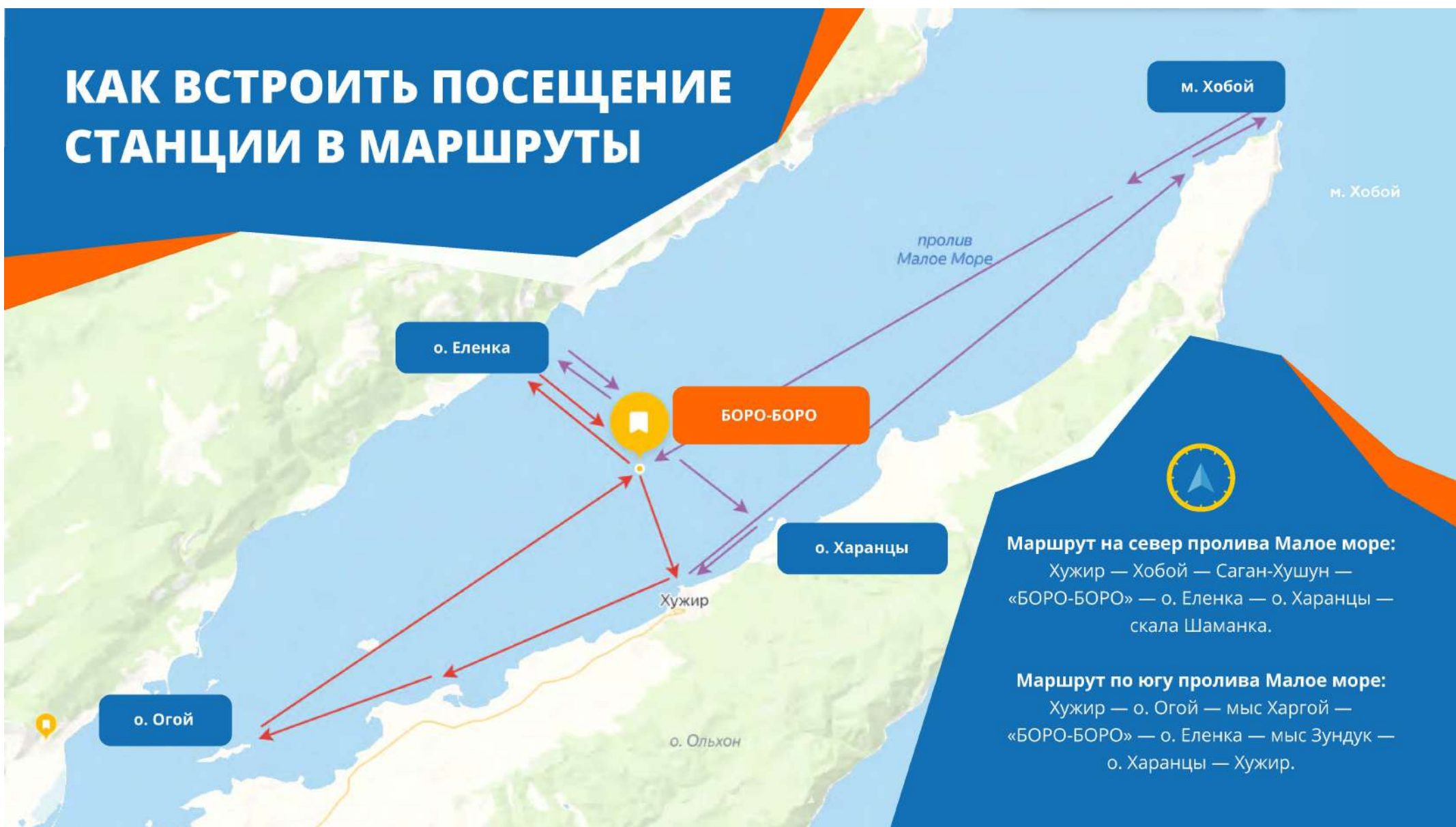
МЕСТОНАХОЖДЕНИЕ И КАК ДОБРАТЬСЯ

Станция находится в центре пролива Малое море, в 7 километрах севернее мыса Шаманка.
Мы отправим вам треки движения и точку для Яндекс и Гугл карт.



Координаты: 53.256189, 107.310117.

КАК ВСТРОИТЬ ПОСЕЩЕНИЕ СТАНЦИИ В МАРШРУТЫ



Маршрут на север пролива Малое море:

Хужир — Хобой — Саган-Хушун — «БОРО-БОРО» — о. Еленка — о. Харанцы — скала Шаманка.

Маршрут по югу пролива Малое море:

Хужир — о. Огой — мыс Харгой — «БОРО-БОРО» — о. Еленка — мыс Зундук — о. Харанцы — Хужир.

ТЕРРИТОРИЯ И АТТРАКЦИИ



«БОРО-БОРО» — это точка притяжения и уникальных впечатлений.

Территория и аттракции |

ЭКСПЕДИЦИОННАЯ ИСТОРИЯ

БОЛЬШОЙ
СОВЕТСКИЙ
АТЛАС
МИРА
II

На станции мы воссоздали историю исследований Сибири и Арктики конца 19 - середины 20 веков. Гости станции могут изучить фотоальбомы настоящих полярных экспедиций начала 20 века, полистать 87-летний «Большой атлас мира», определить скорость ветра и температуру метеорологическими приборами. А ещё примерить на себя экспедиционные бекешки и шапки.

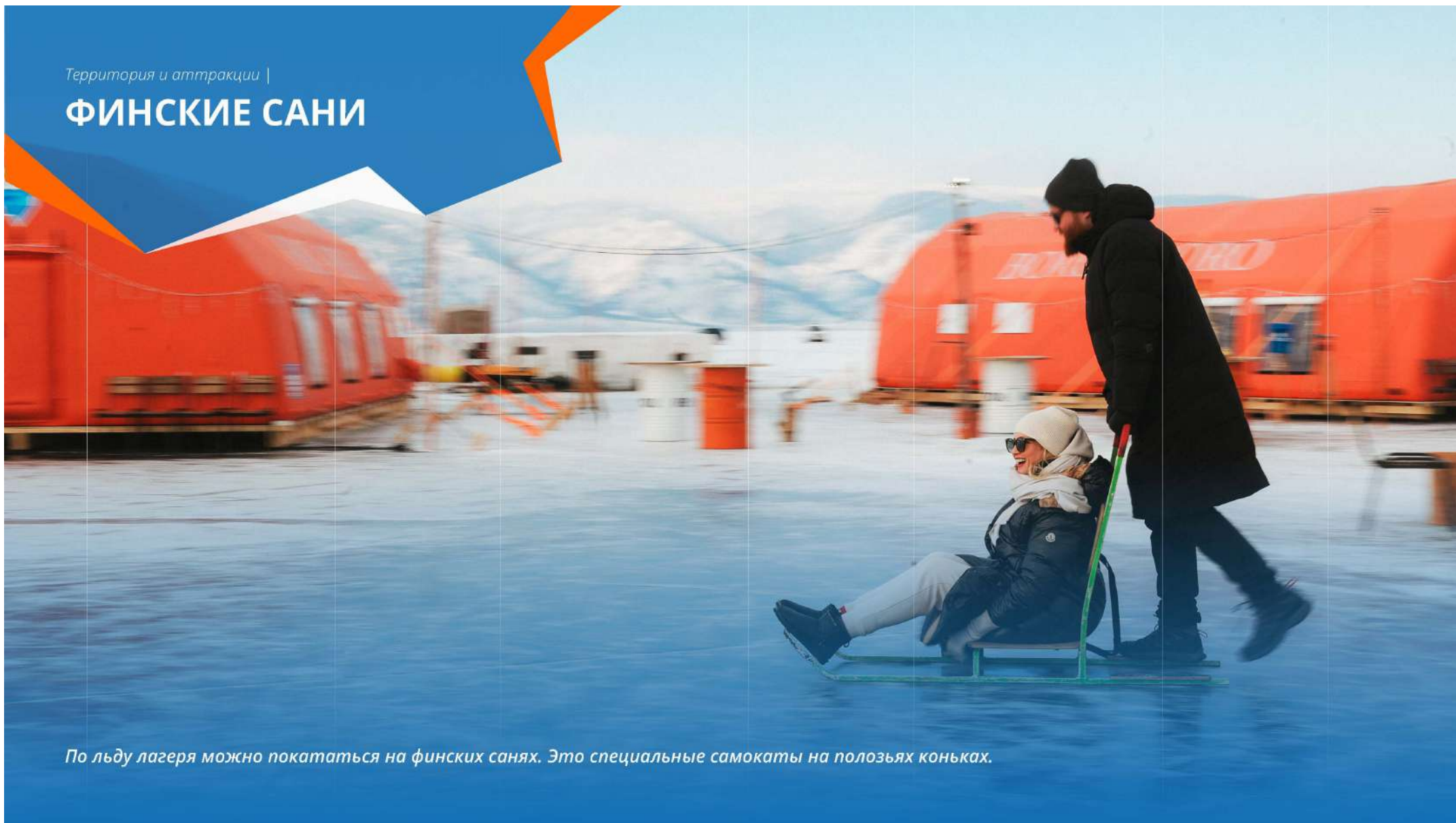
Территория и аттракции |

ОТКРЫТКА С БАЙКАЛА

Все посетители станции могут отправить открытку своим родным и близким с фирменным штампом «БОРО-БОРО» прямо со льда Байкала.

Территория и аттракционы |

ФИНСКИЕ САНИ



По льду лагеря можно покататься на финских санях. Это специальные самокаты на полозьях коньках.

Территория и аттракции |

ПОЛЕ ТЮЛЬПАНОВ



Наше поле тюльпанов давно стало визитной карточкой станции. Они вызывают восторг всех посетителей. Невозможно уехать без фотографий с эндемиками «БОРО-БОРО»!

Территория и аттракционы |

КОСТРОВАЯ ЧАША

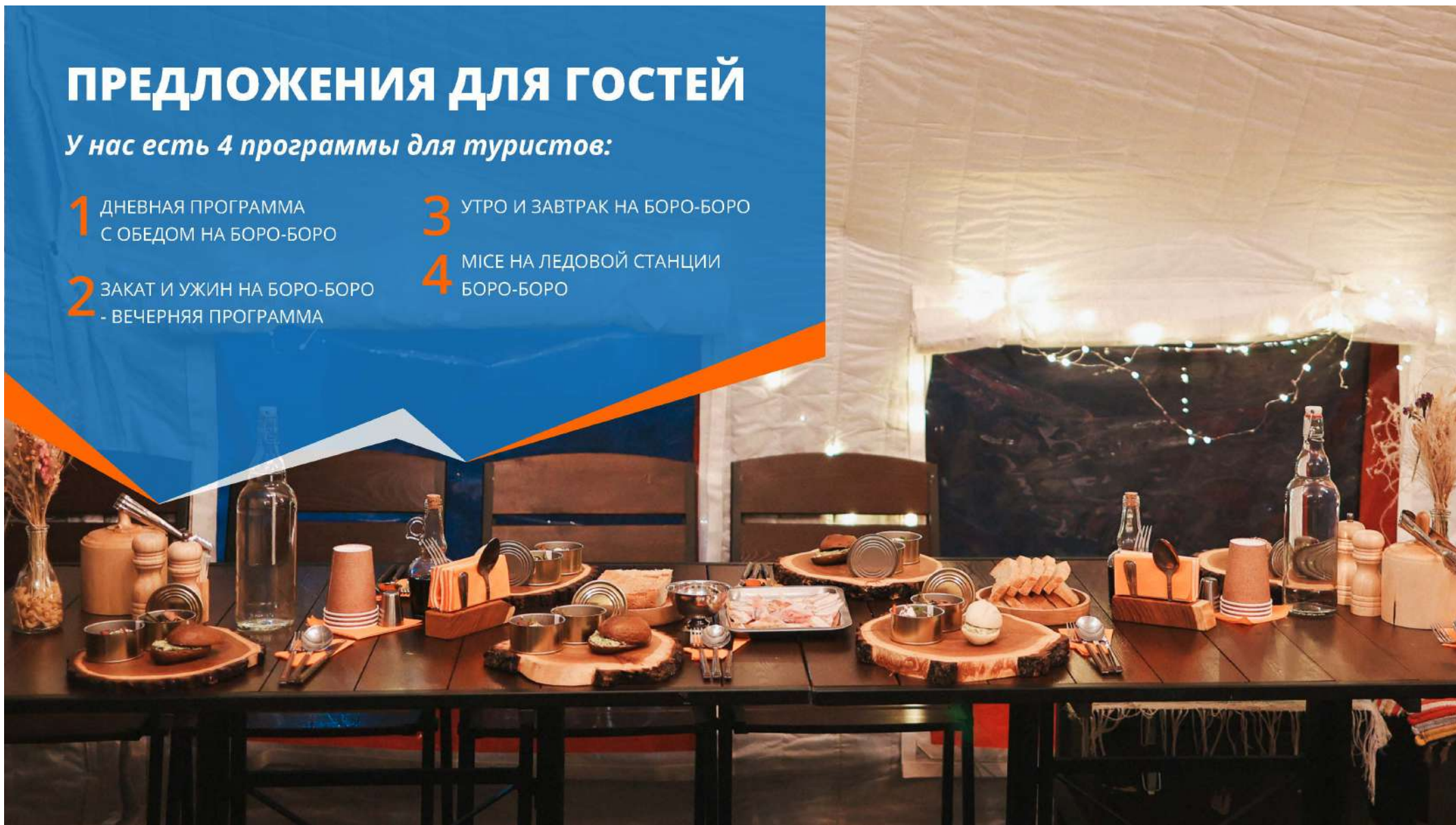


На «БОРО-БОРО» есть костровая чаша и каждый вечер в ней мы зажигаем огонь. Здесь можно не спеша пообщаться с друзьями или новыми знакомыми и за горячим чаем насладиться атмосферой засыпающего Байкала. А еще можно погреть руки у костра и пожарить зефирки :)

ПРЕДЛОЖЕНИЯ ДЛЯ ГОСТЕЙ

У нас есть 4 программы для туристов:

- 1** ДНЕВНАЯ ПРОГРАММА
С ОБЕДОМ НА БОРО-БОРО
- 2** ЗАКАТ И УЖИН НА БОРО-БОРО
- ВЕЧЕРНЯЯ ПРОГРАММА
- 3** УТРО И ЗАВТРАК НА БОРО-БОРО
- 4** МІСЕ НА ЛЕДОВОЙ СТАНЦИИ
БОРО-БОРО



ВКЛЮЧЕНО:

- Экскурсия и сопровождение посещения сотрудником-Полярником.
- Приветственный сет для гостей на льду (чай из дровяного самовара с сушками и ритуалом «бурханить»).
- Мастер-класс по приготовлению и дегустации расколотки из свежей байкальской рыбы.
- Обед по выбранному меню.
- Отправление почтовой авторской открытки БОРО-БОРО по стране почтой России.
- Пользование санитарным модулем.
- Катание на коньках, финских санях, карусели.
- Пользование всеми аттракциями и фотозонами лагеря.

ДОПОЛНИТЕЛЬНО: есть возможность приобрести эксклюзивные сувениры, горячий зерновой кофе.

Предложения для гостей |

ОБЕДЕННЫЕ ПРОГРАММЫ

Мы предлагаем 3 обеденных сета, основанных на местной гастрономии для любителей мяса, рыбы и овощей. Все блюда мы готовим и подаём «с ножа» с игровыми элементами.



Обеденные программы в 12:30 и в 14:00

(с пребыванием на станции 3 часа: 1,5 часа в модуле и 1,5 часа на территории).

Обеденные программы |

I. СЕТ «СМОРОЗИ» ИЗ МЕСТНОЙ РЫБЫ

- ◆ Закуски из прибайкальских дикоросов.
- ◆ Тройная уха из хариуса, форели и северных рыб.
- ◆ Подкопчённая ангарская форель с запечённым в травах картофелем и овощами.
- ◆ Домашние десерты с черёмухой и брусникой.
- ◆ Чистейшая питьевая вода, добытая из глубины озера на месте лагеря.
- ◆ Хлеб деревенский из знаменитый ольхонской пекарни.
- ◆ Ароматный чай с таёжными травами и ягодами.



Обеденные программы |

II. СЕТ «ПАЙДА» ИЗ ОЛЬХОНСКОГО МЯСА

- ♦ Закуски из прибайкальских дикоросов.
- ♦ Пельмешки с олениной в бульоне с наваром папоротника орляк в горшочке, со сметаной и свежей зеленью.
- ♦ Ольхонская говядина су-вид копченая на фруктовой щепе с печеным картофелем, ягодным соусом и квашеной капустой с брусникой.
- ♦ Домашние десерты с черёмухой и брусникой.
- ♦ Чистейшая питьевая вода, добытая из глубины озера на месте лагеря.
- ♦ Хлеб деревенский из знаменитый ольхонской пекарни.
- ♦ Ароматный чай с таёжными травами и ягодами.



Обеденные программы |

III. СЕТ «СНЕЖНИЦА» С ФЕРМЕРСКИМИ ОВОЩАМИ И РАЗНОСОЛАМИ

(подойдет для вегетарианцев и людей, соблюдающих пост)

- Закуски из прибайкальских дикоросов.
- Бархатный суп-пюре из томленной тыквы с кедровыми орешками и ароматными приправами
- Капустный стейк томленный в маринаде, лесные грибочки в душистом масле с кольцами лука и картофелем из печи
- Домашние десерты с черёмухой и брусникой.
- Чистейшая питьевая вода, добытая из глубины озера на месте лагеря.
- Хлеб деревенский из знаменитой ольхонской пекарни.
- Ароматный чай с таёжными травами и ягодами.



Предложения для гостей |

ЗАКАТ И УЖИН НА ЛЕДОВОЙ СТАНЦИИ



Мы приглашаем вас проводить солнце в центре Малого моря, посидеть у костра, послушать «дыхание Байкала» и отведать настоящий полярный ужин. В вечернем меню мы предлагаем 3 вида сетов со специальными закусками и местными наливками.

Закат и ужин на ледовой станции |

МЕНЮ УЖИНА

В программе ужина гостям предложена дегустация авторских местных наливок/настоек (5 видов).

◆ ЗАЮСКИ:

- Нежный ростбиф из ольхонской говядины с салатом из дикого папоротника-орляк в ароматном масле с жареным кунжутом и морковью.
- Закуска из печеной свеклы со свежими овощами и кнели творожного сыра с зеленью.
- Теплая булочка с зеленым маслом из лесной черемши.
- Соленья ассорти и домашняя квашенная капуста с брусникой.
- Сагудай из байкальского омуля с луком и зеленью в масляном соусе.
- Хлеб деревенский из знаменитый ольхонской пекарни.

◆ ГОРЯЧЕЕ НА ВЫБОР:

- Подкопченная ангарская форель с запечённым в травах картофелем и овощами.
- Ольхонская говядина су-вид копченая на фруктовой щепе с печеными овощами и таежно-ягодным соусом.
- Капустный стейк томленный в маринаде, лесные грибочки в душистом масле с кольцами лука и картофелем из печи.

- ### ◆ ДЕСЕРТЫ:
- Пирог с черемухой или брусникой / Печеное с медом и ягодами яблоко с мороженым.

◆ НАПИТКИ:

- Чистейшая питьевая вода, добытая из глубины озера на месте лагеря.
- Ягодный домашний морс.
- Ароматный чай с таежными травами и ягодами.



ВКЛЮЧЕНО:

- Пользование санитарным модулем.
- Отправление почтовой авторской открытки БОРО-БОРО по стране почтой России.
- Завтрак.
- Пользование всеми аттракциями и фотозонами лагеря.
- Катание на коньках, финских санях, карусели.
- Экскурсия и сопровождение посещения сотрудником-Полярником.

ДОПОЛНИТЕЛЬНО: возможность приобрести эксклюзивные сувениры, горячий зерновой кофе.

Начните утро с красоты и вкуса!

Предложения для гостей |

УТРО И ЗАВТРАК НА БОРО-БОРО

На «БОРО-БОРО» мы предлагаем вкусные и сытные завтраки полярников.



Завтраки проходят ежедневно с 9:00 до 11:00.

Продолжительность пребывания в лагере по программе 2 часа
(1 час в модуле и 1 час на территории)

Утро и завтрак на БОРО-БОРО |

МЕНЮ ЗАВТРАКА

◆ КАША НА ВЫБОР:

- «Каша полярника»-гречневая с ростбифом из ольхонской говядины и зеленым маслом из лесной черемши.
- «Сибирская гранола»-рисовая каша на молоке с гранолой из печеных кедровых орешков и миксом из вяленых ягод и семечек.

◆ БРУСКЕТТА С ЯЙЦОМ ПАШОТ НА ВЫБОР:

- Брускетта с форелью.
- Брускетта с ольхонским ростбифом.
- Брускетта с фермерским сыром.

◆ ОЛАДЬИ С ДЕРЕВЕНСКОЙ СМЕТАНОЙ И ЛЕСНЫМИ ЯГОДАМИ.

◆ АРОМАТНЫЙ ЧАЙ С ТАЕЖНЫМИ ТРАВАМИ И ЯГОДАМИ ИЛИ КОФЕ ЗЕРНОВОЙ НА ВЫБОР.



Дополнительные предложения |

ДЕГУСТАЦИЯ МЕСТНЫХ НАПИТКОВ

На территории станции мы можем провести дегустацию напитков. 5 видов настоек и наливок, приготовленных из местных трав и ягод с фирменной подачей, тематическими закусками и рассказами о происхождении.





КОРПОРАТИВНЫЕ ПРЕДЛОЖЕНИЯ

На «БОРО-БОРО» все деловые задачи решаются быстро и эффективно. Будем рады помочь вам в организации конференции, деловой встречи, презентации продукта или поощрительной поездки над глубиной в 120 метров.

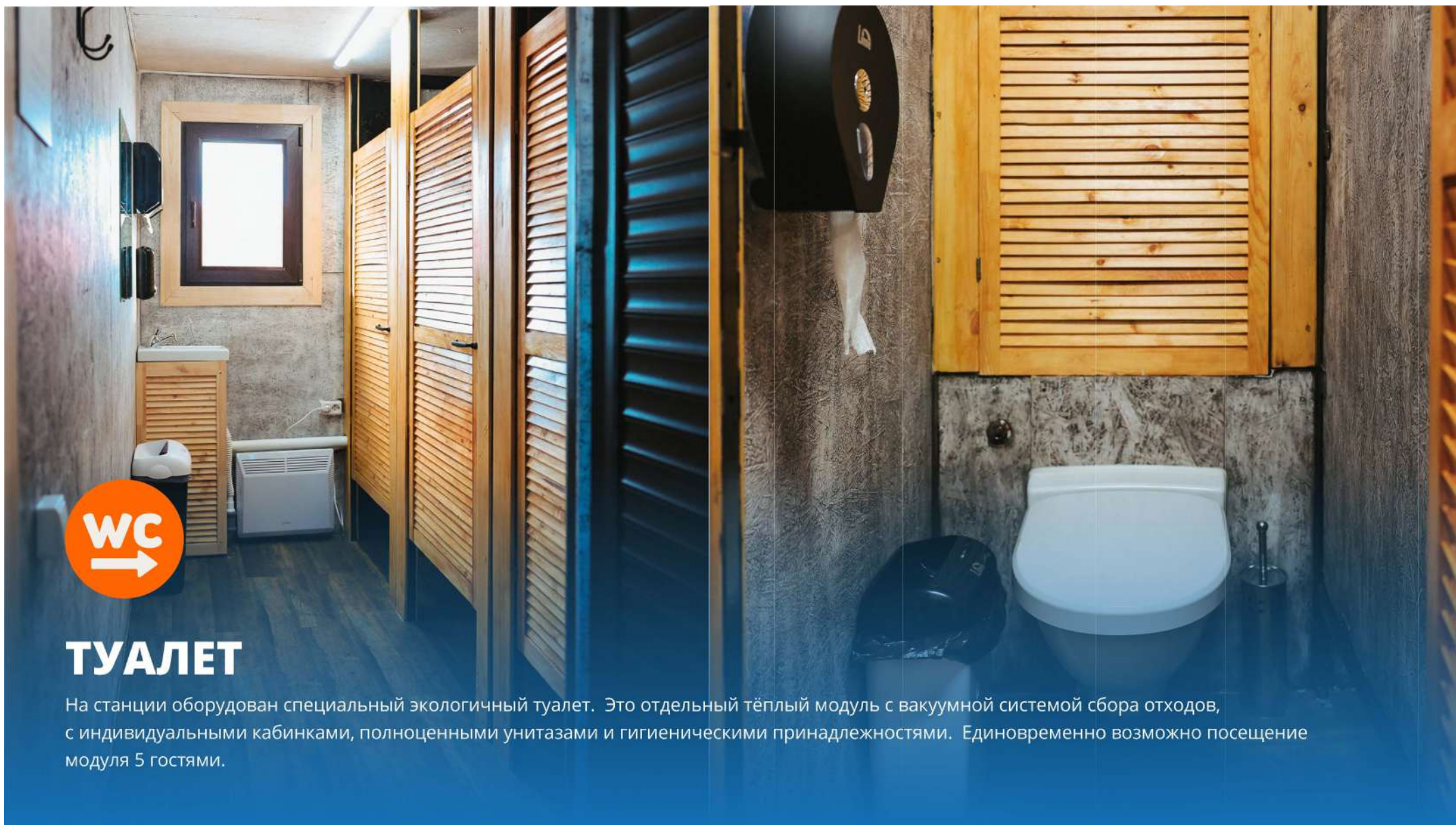
Корпоративные предложения |

ЛЕДОВОЕ ШОУ

Для вашего мероприятия мы можем изготовить ледовую барную стойку и пригласить профессионального бармена для вечеринки. Коктейли из местных напитков, тематические закуски и ледовая посуда.

Подробности и стоимость уточняйте у наших полярников.



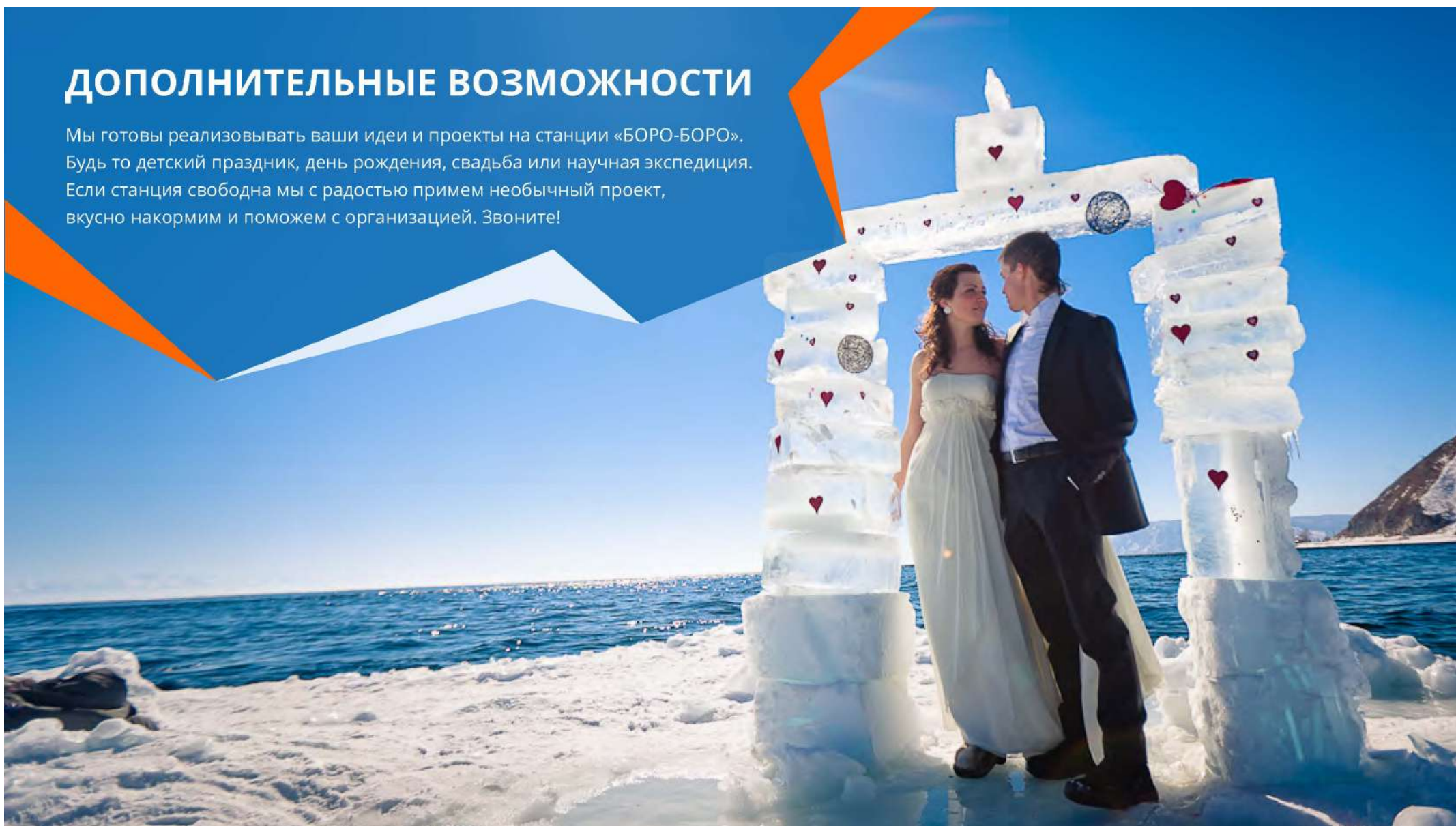


ТУАЛЕТ

На станции оборудован специальный экологичный туалет. Это отдельный тёплый модуль с вакуумной системой сбора отходов, с индивидуальными кабинками, полноценными унитазами и гигиеническими принадлежностями. Одновременно возможно посещение модуля 5 гостями.

ДОПОЛНИТЕЛЬНЫЕ ВОЗМОЖНОСТИ

Мы готовы реализовывать ваши идеи и проекты на станции «БОРО-БОРО». Будь то детский праздник, день рождения, свадьба или научная экспедиция. Если станция свободна мы с радостью примем необычный проект, вкусно накормим и поможем с организацией. Звоните!



ЧАСТЫЕ ВОПРОСЫ И ОТВЕТЫ НА НИХ :)

ЕСЛИ ГРУППА УВЕЛИЧИЛАСЬ ИЛИ УМЕНЬШИЛАСЬ?

— Возможность увеличения группы надо согласовать с главным полярником по телефону. Если группа уменьшилась, можно внести корректировки по телефону: за 48 часов до заезда бесплатно, менее чем за 48 часов с оплатой штрафа 80%.

ЗА СКОЛЬКО И НА КАКИХ УСЛОВИЯХ МЫ МОЖЕМ ПРИНЯТЬ КОРРЕКТИРОВКИ ПО ПИТАНИЮ?

— За 5 дней до заезда бесплатно. От 5 до 2 суток с доплатой 20%. Менее чем за 2 суток мы не сможем принять изменения.

ЕСЛИ ГРУППА ОПАЗДЫВАЕТ К ОГОВОРЕННОМУ ВРЕМЕНИ НА ОБЕД?

— На пребывание каждой группы в лагере запланирована 3-х часовая программа: 1,5 часа на обед в помещении и 1,5 часа пребывания на улице. При опоздании мы будем вынуждены сократить время пребывания группы внутри модуля.

«БОРО-БОРО» РАБОТАЕТ ПРИ ЛЮБЫХ ПОГОДНЫХ УСЛОВИЯХ?

— В целях безопасности ледовая станция не работает при штормовых предупреждениях. К штормовым условиям относится ветер более 20 м/сек и/или снижение видимости до 50 метров. Если метеопрогнозы за день до наступления времени запланированного посещения «БОРО-БОРО» дают информацию о штормовой ситуации, стороны оговаривают решение об отмене визита в полярный лагерь. Такая ситуация является форс-мажором. При шторме мы возвращаем 100% стоимости.

КАКОВЫ УСЛОВИЯ ОПЛАТЫ?

— Для бронирования посещения полярного лагеря вносится предоплата 50% и за один месяц до приезда оплачивается полная сумма заказа. Возможна оплата одним траншем. Заявка не бронируется без предоплаты.